



Рис. 1

Рис. 2-3



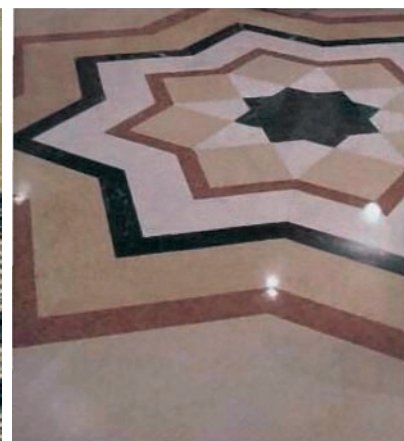
Рис. 4-5



Рис. 6



Рис. 7-8



# Строительная выставка в Стамбуле

Вот уже 5 лет подряд майские праздники я провожу в Турции. И обязательно заезжаю в Стамбул.

В первой декаде мая (с 1 по 5 число) в Международном комплексе проходит удивительная строительная выставка, которую я всегда посещаю с огромным удовольствием: **Yapi Istanbul Fuary, Turkeybuild Istanbul (www.yem.net)**.

Выставка освещает все направления строительной индустрии и всегда проводится «с размахом». Стоит отметить профессиональную организацию мероприятий по обеспечению безопасности на такой массовой выставке. Каждый участник или гость заполняет анкету выставки, проходит компьютерный учет-регистрацию и получает именной нагрудный идентификационный номер, по которому ежедневно без всяких задержек проходит через одну из многочисленных рам-металлоискателей на территорию выставки. Процедура занимает не более 5 минут.

В 2002 году я в качестве гостя попала сюда впервые.

Выставка прошла на высоком техническом и организационном уровне: десятки стран представили продукцию своей строительной индустрии.

К большому сожалению, наши производители не принимали в ней участия. Но почти на каждом стенде турецкие специалисты говорили мне о желании наладить торговые отношения между промышленными предприятиями России и Турции. При входе в главный павильон скрипичный ансамбль весело играл «Катюшу», как бы говоря о том, что наша страна по праву соседа может занять значительный сегмент турецкого строительного рынка.

Ежегодно выставка размещается в семи крупных павильонах. Все направления стройиндустрии представлены хорошо оформленными выставочными экспозициями.

Каждый год я узнаю здесь что-то новое и не перестаю удивляться увиденному.

Открытием 2002 года для меня стала турецкая стеклянная мозаика, выполненная из

смальты. Тогда она как раз вошла у нас в моду и стоила очень дорого. Данный сегмент московского рынка пыталась захватить Италия.

Смальта – это цветное непрозрачное стекло в виде кубиков или пластинок, применяемое для изготовления мозаик.

В России название декоративной техники перенесли и на сам материал, хотя это и не совсем верно.

Смальта имеет ряд неоспоримых преимуществ по сравнению с другими облицовочными материалами. Это самый износостойкий и непористый материал, коэффициент его водопоглощения равен нулю, что позволяет использовать смальту при облицовке бассейнов, ванных комнат и других помещений с повышенной влажностью. Кроме того, такое покрытие очень морозостойкое и жаропрочное, поэтому стеклянную мозаику широко применяют при отделке фасадов и каминов.

Благодаря широкому выбору цветов и неограниченному числу их комбинаций из смальты можно создавать совершенно необыкновенные по красоте живописные мозаичные панно.

Особое восхищение вызвали у меня на выставке экспозиции, посвященные мозаичным отделочным работам по фасадам и интерьерам жилых, а также общественных зданий и сооружений (типа спортивных комплексов и залов метрополитена).

Многовековая турецкая традиция мозаичной отделки зданий нашла свое отражение в современной продукции крупных производителей смальты, окрашенной высокотемпературными пигментами, в том числе циркониевыми.

Старинные ковровые узоры, цветы, фрукты, морские пейзажи, узоры в стиле модерн нашли свое воплощение в художественных компьютерных дизайнерских решениях (см. *рис. 1, стр. II вкладки*).

Наиболее ценно, на мой взгляд, то, что эти восхитительные художественные произведения из мозаики поставлены на серийное производство, но при этом очень разнообразны.



В Турции все дома частные, и ни один дом не похож на другой (такую же традицию соблюдают литовские строители). Разительно отличается вид жилого дома до и после отделки смальтой. Мозаичные ковры укладывают на пасту из белого цемента на выровненную очищенную поверхность здания, возможно применение клеевых сухих строительных смесей. При формировании изделий сборного железобетона с отделкой поверхности смальтой мозаичные ковры также укладывают на пасту из белого цемента.

По индивидуальным проектам без особых затруднений можно изготовить смальту и на бумажных коврах. Размер ребра стеклянных единичных пластин смальты колеблется от 13 до 20 мм.

«**BETEVE MOZAIK VE SERAMIK SAN. A.S.**» изготавливает как матовую, так и глянцевую смальту широкого цветового ассортимента. Матовую смальту лучше применять для интерьеров, так как она не ограничивает пространство отделываемого помещения.

Глянцевая смальта удобна для отделки фасадов, так как ее легко мыть от атмосферных пылевидных осадков. Средняя цена завода-изготовителя на ковровые узоры метровой ширины составляет 11 \$/м<sup>2</sup>, на узкие разделительные и балконные узоры – 10,5 \$/м<sup>2</sup>, на панно в стиле «модерн» шириной от 94 до 157 см – 14 \$/м<sup>2</sup>.

«**YILDIZ CAM MOZAIK**» изготавливает глянцевую смальту в виде художественных панно для бассейнов, двухцветных и многоцветных ковровых полотен с геометрическим узором, одноцветных ковров с вкраплениями типа «снежок». Размер ребра стеклянных единичных пластин смальты равен 15, 20, 25, 50 мм.

«**BETSAN CAM MOZAIKLERI**» занимается производством глянцевой смальты широкой цветовой гаммы. Размер ребра единичных пластин – 13, 15, 20 мм.

Ковры из однотонной мозаики стоят соответственно ее размерам – 5, 6, 8,5 \$/м<sup>2</sup>, узорный набор стоит 12 \$/м<sup>2</sup>, мозаичные ковры по индивидуальным компьютерным проектам на компакт-дисках – от 36 \$/м<sup>2</sup>.

«**FLASH GLASS MOSAIC**» изготавливает и глянцевую, и матовую смальту разных цветов. Размер ребра стеклянных единичных пластин смальты равен 15, 20 мм. Однотонные мозаичные ковры стоят от 3,6 до 15 \$/м<sup>2</sup> (см. рис. 2–3, стр. II).

«**GLASS CO MOSAIC**» изготавливает глянцевую смальту широкой цветовой гаммы. Размер ребра стеклянных единичных пластин смальты равен 20, 25, 30, 50 мм. Однотонные мозаичные ковры стоят от 3,6 до 16 \$/м<sup>2</sup>.

«**KUZEY KIMYA MOZAIK**» производят традиционную, фигурную и эксклюзивную мозаику (см. рис. 4–5, стр. II).

В России для изготовления мозаик чаще всего используют не дорогую чистую смальту, а ее сочетание со стеклом или только стекло.

За российский рынок сражаются итальянские, испанские, французские и китайские фирмы.

Фирма «**BISAZZA**» (Италия) – «тяжеловес» в области производства мозаичной продукции – предпочитает венецианское стекло, слегка шероховатое или гладкое, прозрачное или непрозрачное. Кроме того, в ассортименте фирмы представлена мозаика из смальты, из стекла с добавлением авантюрина и из стекла с сусальным золотом.

Итальянская компания «**SICIS**» использует смальту и натуральные камни.

Натуральные камни применяет и «**MEGARON**» (Италия), хотя в ее коллекции имеется и стекло с добавлением смальты – гладкое и полупрозрачное.

Итальянская фирма «**MARCHETTI FRANCESCO**» применяет самые разные материалы, вплоть до сусального золота.

Советую вас обратить внимание на французскую фирму «**OPIOCOLOR**», мозаика которой делается из особой стеклопасты Opió.

Испанские фирмы «**ZIRKONIO**», «**WIZANTO**», «**VIDRAPUR**» поставляют стеклянную мозаику.

Новичок на рынке мозаики – фирма «**CARTER**» из Китая. Она предлагает стеклянную продукцию, подобную той, что выпускает итальянская «**BISAZZA**», но гораздо дешевле – от 15 \$/м<sup>2</sup>. По той же цене продает на рынке российскую смальту (материал более дорогой, чем стекло) компания «**СМАЛЬТА**».

Стоимость импортной стеклянной одноцветной мозаики на российском рынке от 24 \$/м<sup>2</sup>. Использование более сложного стекла значительно повышает цену продукции. Стоимость 1 м<sup>2</sup> авантюриновой мозаики – от 101 \$ (фирма «**OPIOCOLOR**»), а каждого кусочка золотой мозаики – от 1,3 \$.

Смальта – тоже удовольствие недешевое: минимальная цена 1 м<sup>2</sup> – около 170 \$. Плиточки смальты имеют стандартные размеры (1x1, 2x2 и 5x5 см) и толщину от 3 до 12 мм. Ее легко укладывать, особенно на криволинейных поверхностях.

Чрезвычайно разнообразны и красивы смальты турецких заводов.

Узорная керамическая плитка фирмы «**IZNIK ÇINI ve SERAMİK İŞLETMESİ**» украшает холлы гостиниц и залы метро.

Керамическая мозаика фирм «**MAVİ PENCERE**», «**VOSKALYOS TAŞ SANATI**» позволяет выполнять сложные реставрационные и дорогостоящие отделочных работ в залах общественных зданий. Панно площадью 2 м<sup>2</sup> стоит 2000 \$.

Фирмы «**DOĞATAS MERMER GRANİT TİCARET LTD. ŞTİ**» и «**AŞAN İNŞAAT SANAYİ VE TİCARET LTD. ŞTİ**» предлагают узорные ковры из разноцветного мрамора по 15 \$ за погонный метр.

Измирским чудом называют разноцветные ковровые убранства площадей, выполненные вручную из мелких разноцветных геометрических плиток (см. *рис. 6, стр. II*).

Фирма «**PELİT İNŞAAT MALZEME VE SANAYİ**» изготавливает методом литья в полиуретановые матрицы плитки из белого турецкого цемента М-500 первого сорта.

Окрашивание плиток осуществляют неорганическими пигментами, смешивая их пред-

варительно с цементом. За счет введения пластифицирующих и уплотняющих полимерных добавок получают плотный мелкозернистый декоративный пескобетон.

Компании «**SAKRET**» и «**DYK**» представили на выставке Yapı Istanbul Fuarı, Turkeybuild Istanbul огромный ассортимент сухих строительных смесей общего и специального назначения. Среди них большой интерес представляют клеевые смеси.

Особо быстротвердеющие сухие строительные смеси для возведения опережающих сводов щитовой проходки метрополитена интересны в качестве экспортного продукта из России в Турцию.

Все смеси поставляются в красивых цветных мешках с маркировкой и рекомендацией по применению.

Два цементных завода представили свою продукцию. «**AKÇANSA ÇİMENTO**» экспонировал в мешках по 50 кг серый портландцемент быстротвердеющий (классы 32,5 R, 42,5 R), портландцемент бездобавочный (класс 42,5), с минеральными добавками (класс 32,5), сульфатостойкий цемент (класс 32,5 R). «**ÇİMSA**» представил в мешках по 50 кг белый портландцемент класс 52,5 по EN 197-1. Все цементы сертифицированы по стандарту ISO 9002. Оба завода имеют многочисленные региональные представительства по всей Турции и за рубежом.



# EXPONET

## Выставки России, СНГ и мира

Проект **EXPONET.RU** является ведущим выставочным порталом в рунете. На его страницах информация о более 2300 предстоящих торгово-промышленных выставках с подробным описанием, условиями участия, более 2000 каталогов участников всевозможных выставок.

### Прямо на сайте можно:

- Оформить участие в выставке ●
- Заказать строительство стенда ●
- Взять в аренду выставочное оборудование ●
- Разместить рекламу в СМИ ●
- Заказать рекламные услуги ●
- Получить приглашение для посещения выставки ●

Партнерами портала являются более 230 крупнейших фирм - организаторы выставок из более чем сорока городов России и СНГ, строители стендов, изготовители выставочного оборудования, производители бизнес-сувениров, перевозчики, гостиничные и туристические операторы, средства массовой информации, рекламные и консалтинговые фирмы, студии дизайнера и web-дизайна, типографии и издательства.

Участниками проекта за 8 лет стали тысячи предприятий России. Выставочный портал постоянно расширяет свои программы сотрудничества и партнерства со всеми возможными организациями, так или иначе связанными с выставочным бизнесом.

Цветной бетон для художественного литья и отделочных работ представил завод «**BEIN-ONSA**». На стендах были показаны многочисленные варианты применения цветного бетона.

Обычно при обсуждении технологических вопросов турецкие специалисты предпочитают не говорить о своих методах, но когда слышат в ответ предложения по улучшению качества их изделий, о приемах, применяемых в России, обстановка на стенде меняется мгновенно: специалисты вступают в оживленное обсуждение общих технических проблем, ценовой политики и ищут пути сотрудничества в будущем.

Турецкие фирмы в основном частные, поэтому на многих стендах можно встретиться и поговорить не только с техническим персоналом, но и с хозяевами компаний.

Фирма «**ATAÇ YAPI – ATAÇ construction materials architecture building & trade limited**» представила уникальную технологию получения декоративной фактурной поверхности бетона как при формовке штучных изделий, так и при литевой технологии возведения зданий с применением полиуретановых вкладышей под торговой маркой «**DECO STONE**». Гарантийный срок службы вкладышей – год. Компания предлагает создавать красивые дома, тротуары, архитектурные изделия общестроительного назначения. Опыт этой фирмы, наладившей массовое производство продукции, уникален.

Позже я увидела предложение одной из московских фирм на поставку аналогичных облицовочных камней под маркой турецкой фирмы «**DECO STONE**» по цене 35–39 \$/м<sup>2</sup>.

Для изготовления камней используется технология, аналогичная турецкой.

На выставках постоянно экспонируются изделия из натурально мрамора, змеевика и других природных камней.

Большой ассортимент продукции представляют фирмы, использующие окрашенные полимерные композиции на основе эпоксидных, полиэфирных и других олигомеров.

Белоснежные облицовочные плиты с наполнением дроблеными отходами зеркального производства создают неповторимое очарование дворцовых залов.

Можно долго восхищаться успехами турецкой строительной индустрии, но куда лучше сотрудничать!

Следует отметить большую мобильность и предприимчивость турецких бизнесменов.

На выставке 2005 года фирмой «**SAKIL-TAS**» из Анталии была предложена удивитель-

ная технология: обыкновенную речную гальку сортируют по размерам, окрашивают с поверхности в различные цвета, характерные для неорганических пигментов (см. *рис. 7–8, стр. II*).

Из этой цветной гальки внутри и снаружи зданий, офисов, коттеджей, бассейнов, внутренних двориков выкладывают настенные и напольные панно несравненной красоты. Это надо видеть!

Геометрически совершенные узоры свидетельствуют о применении компьютерных технологий в процессе создания рисунков.

«Детский восторг» у меня вызвала керамика фирмы «**PATİKA SERAMİK ATELYESİ**». На стенде были выставлены сказочные настенные и напольные панно из керамики, чудесные безделушки и керамическая елка в игрушках!

На мой взгляд, у наших строительных традиций, русской и турецкой, есть много похожего. Но несмотря на общность культур, нам еще есть чему учиться друг у друга.

В 2005 году на Строительной выставке в Сокольниках я с удивлением повстречала своих знакомых турецких строителей. А в 2006 году они не выставлялись, что свидетельствует об укреплении позиций бывших российских предприятий, перешедших в собственность иностранных компаний.

Выставки привлекли внимание руководства российских и турецких предприятий строительного комплекса.

Наше правительство в последнее время старается оживить контакты. Был образован Российский Рабочий Совет, который призван консультировать турецкие фирмы по вопросам инвестиций в Россию и наладить контакт между различными секторами производства двух стран.

Глава Турецко-Российского Рабочего Совета Тургут Гюр провел переговоры с Российским Рабочим Советом. В результате для развития сотрудничества были определены города: Нижний Новгород, Уфа, Астрахань, Екатеринбург, Санкт-Петербург и Краснодар.

Хотелось бы, чтобы вышеуказанные Рабочие Советы способствовали развитию законодательной базы, выработали долговременные юридические нормы, стимулирующие взаимовыгодное экономическое сотрудничество.

**Вера Павловна Кузьмина,**

*канд. техн. наук,*

*генеральный директор*

*ООО «Колорит-Механохимия»*